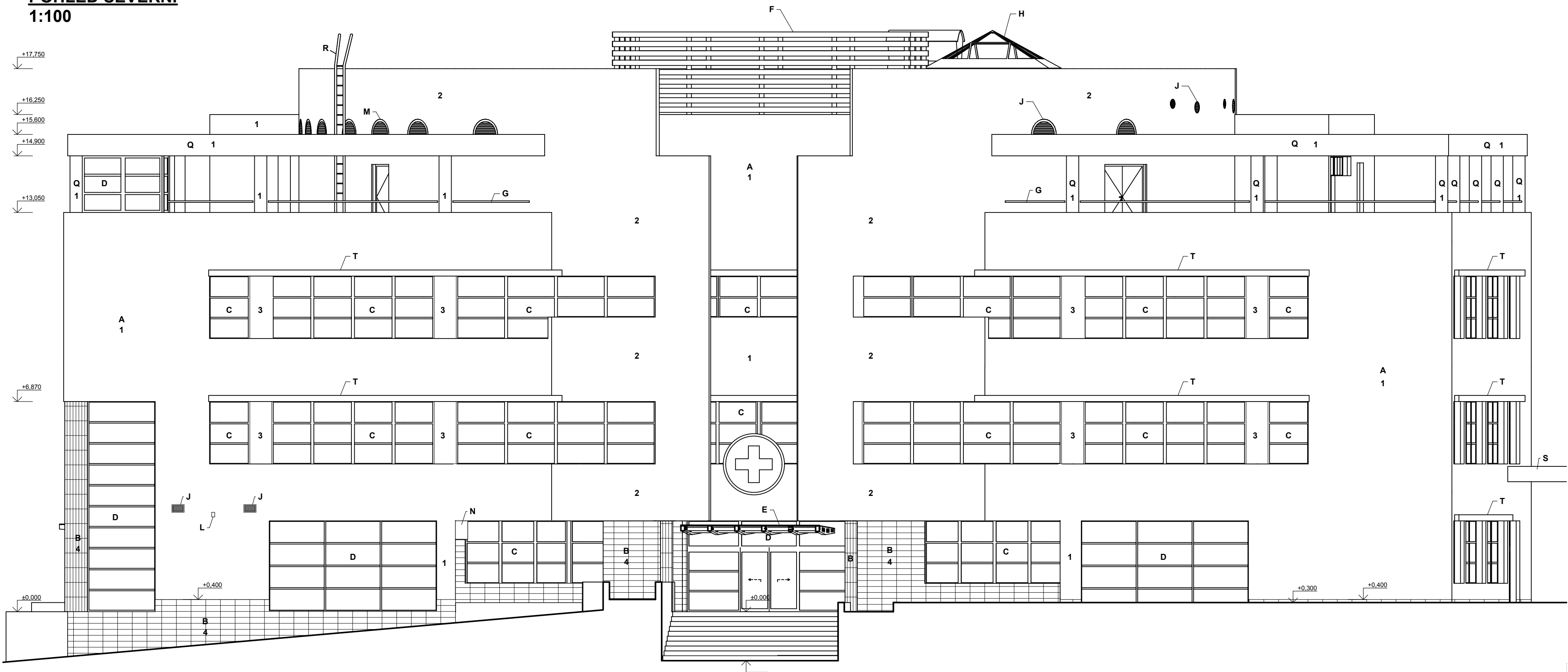


POHLED SEVERNÍ  
1:100



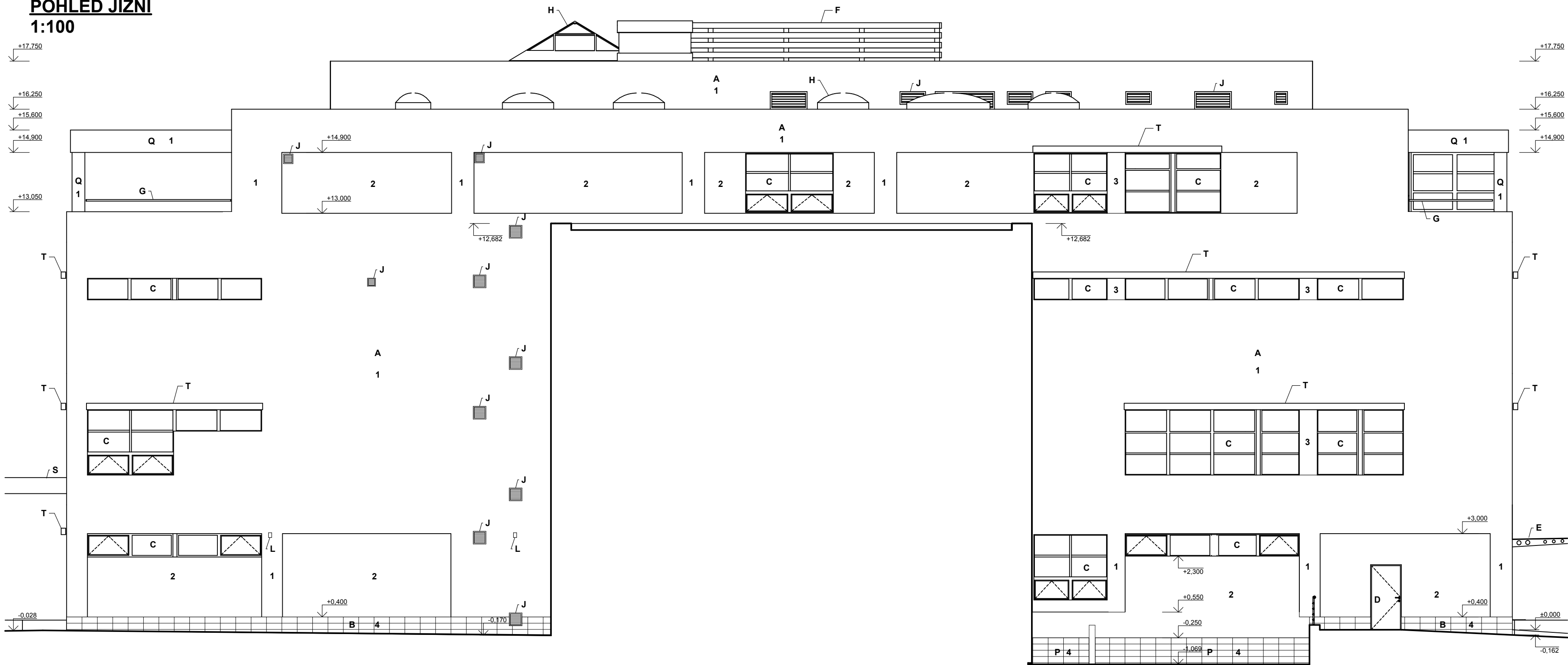
LEGENDA - BARVNÉ ŘEŠENÍ:

- 1 BAREVNÝ ODSŮN BILÁ - RAL 9003  
2 BAREVNÝ ODSŮN KRÉMOVÁ - RAL 9001  
3 BARAVNÝ ODSŮN MODRÁ - RAL 5007  
4 BARAVNÝ ODSŮN ŠEDÁ


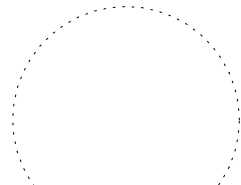
LEGENDA:

- A TENKOVSTVÁ PROBARVENÁ SILIKONOVÁ OMÍTKA ZRNITOSTI 1,5mm  
B KERAMICKÝ OBKLAD  
C NOVÉ OTVOROVÉ PRVKY Z PLASTOVÝCH PROFILŮ, ZASKLENÍ IZOLAČNÍM SKLEM, BARVA RAL 5007 - OBJEKT AKUTNÍ MEDICÍNY, BARVA RAL 9006 - OBJEKT KRČKU  
D STÁVAJÍCÍ OTVOROVÉ PRVKY Z HLINÍKOVÝCH PROFILŮ  
E STÁVAJÍCÍ SKLENĚNÁ STŘECHA NA OCELOVÉ KONSTRUKCI, BARVA OCELOVÉ KONSTRUKCE RAL 9006  
F STÁVAJÍCÍ DŘEVĚNÉ ZÁBRADLÍ, BARVA RAL 9003  
G STÁVAJÍCÍ OCELOVÉ ZÁBRADLÍ, NÁTĚR V BARVĚ RAL 9006  
H STÁVAJÍCÍ STŘEŠNÍ SVĚTLÍKY  
I NOVÉ DEŠŤOVÉ SVODY Z TÍŽN PLECHŮ  
J STÁVAJÍCÍ PLASTOVÉ VĚTRACÍ MRŽKY, BARVA BILÁ  
K ZVONKOVÁ TABLA  
L KAMEROVÝ SYSTÉM, ČIDLA TEPLOTY  
M VENKOVNÍ OSVĚTLENÍ  
N STÁVAJÍCÍ KLIMATIZAČNÍ JEDNOTKA  
O STÁVAJÍCÍ OTVOROVÉ PRVKY Z PLASTOVÝCH PROFILŮ  
P STÁVAJÍCÍ PARAPET S KERAMICKÝM OBKLADEM  
Q STÁVAJÍCÍ OBKLAD MOUNT BLANC TK 10, FORMÁT 400/200  
R TENKOVSTVÁ PROBARVENÁ SILIKONOVÁ OMÍTKA ZRNITOSTI 1,5mm  
S STÁVAJÍCÍ STŘECHA NA OCELOVÉ KONSTRUKCI  
T PRŮBĚŽNÝ KRYCÍ PLECH VENKOVNÍCH ŽALUZII

POHLED JIŽNÍ  
1:100



±0,000=ÚROVEŇ PODLAHY 1.NP

|   |            |                              |      |  |             |
|---|------------|------------------------------|------|--|-------------|
| Název stavby:                                 |            |                              |      | RÚE OBJEKTU AKUTNÍ MEDICÍNY SVITAVSKÉ NEMOCNICE  |             |
| Místo stavby:                                 |            |                              |      | k.ú. Svitavy-předměstí, p.č.st. 548/3  |             |
| Stavebník:                                    |            |                              |      | Svitavská nemocnice a.s., Kollárova 7, 568 02 Svitavy  |             |
| Generální projektant:                         |            | APOLO CZ s.r.o., Tyršova 155 |      | <div><div></div><div>APOLO CZ s.r.o.<br/>Tyršova 155,<br/>572 01 Poltářka<br/>+ 420 461 722 204<br/>apoloc@apolocz.cz<br/>www.apolocz.cz</div></div> <div></div> |             |
| Autor návrhu:                                 |            | -----                        |      |  |             |
| HIP:  |            | Josef Findejs                |      |  |             |
| Projektant:                                   |            | Miroslav Stejskal            |      |  |             |
| Zodp. projektant:                             |            | Ing. Martin Kozáček          |      |  |             |
| Kraj:   | Pardubický | Formát                       | 8 A4 | Číslo zakázky:   | P0813       |
| Stav. úřad:                                   | Svitavy    | Revize:                      | 00   | Datum  | VI.13       |
| Stupeň PD: DOKUMENTACE PRO PROVEDENÍ STAVBY   |            |                              |      |  |             |
| Objekt: D1-01 OBJEKT AKUTNÍ MEDICÍNY          |            |                              |      |  |             |
| Část: D1-01-1 ARCHITEKTONICKO STAVEBNÍ ŘEŠENÍ |            |                              |      |  |             |
| Obsah přílohy: POHLED SEVERNÍ A JIŽNÍ         |            |                              |      |  |             |
|   |            |                              |      | Označení přílohy:  | Číslo paré: |
|   |            |                              |      | D1-01-1.09   |             |
|   |            |                              |      | Měřítko:   |             |
|   |            |                              |      | 1:100  |             |